

# Le vélo quatre saisons à Montréal

---

- **Katie Tremblay**
- Ingénieure, Chef d'équipe
- Ville de Montréal
- [katie.tremblay@ville.montreal.qc.ca](mailto:katie.tremblay@ville.montreal.qc.ca)

Montréal 

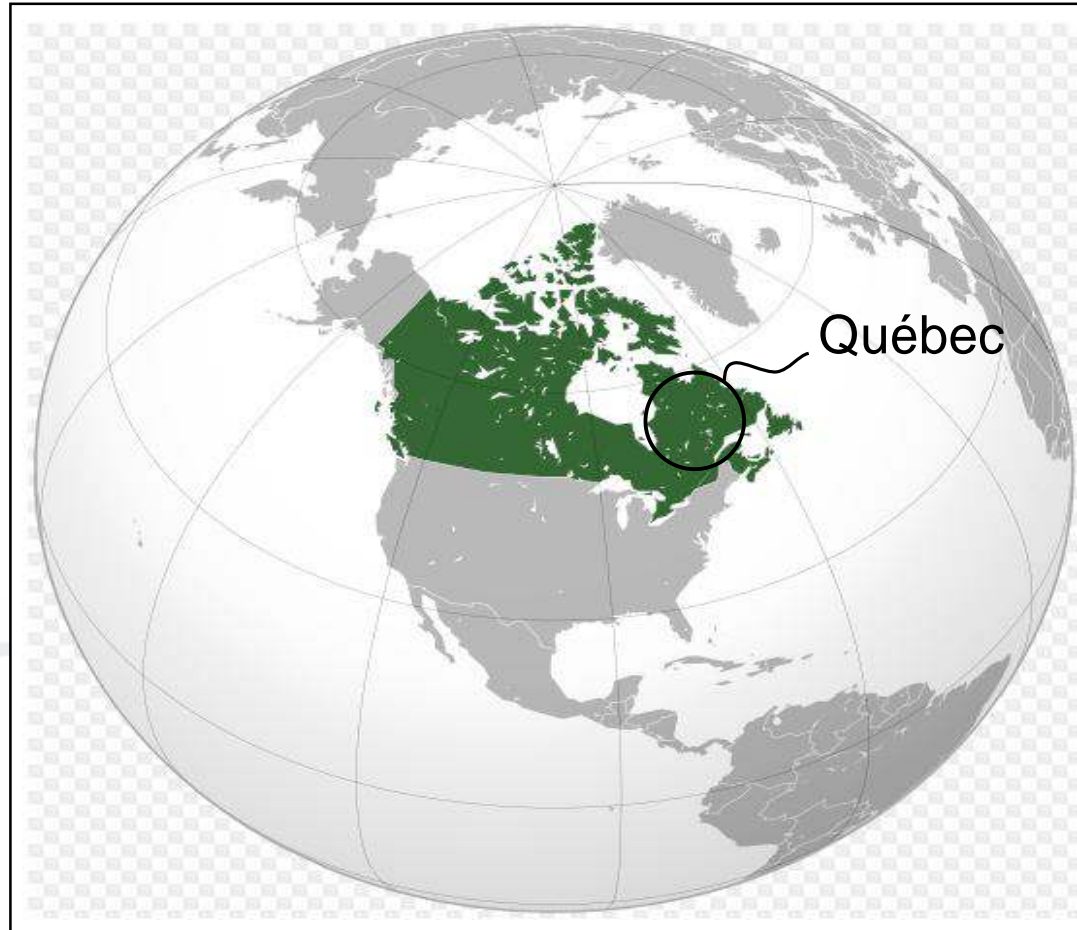
## **0. CONTENU**

---

- 1. Introduction**
- 2. Historique du réseau cyclable**
- 3. Plans et politiques**
- 4. Portrait de l'utilisation du vélo en hiver**
- 5. Facteurs influençant l'usage du vélo**
- 6. Entretien**
- 7. Moyens pour favoriser la pratique du vélo en hiver**
- 8. Conclusion**

# 1. INTRODUCTION

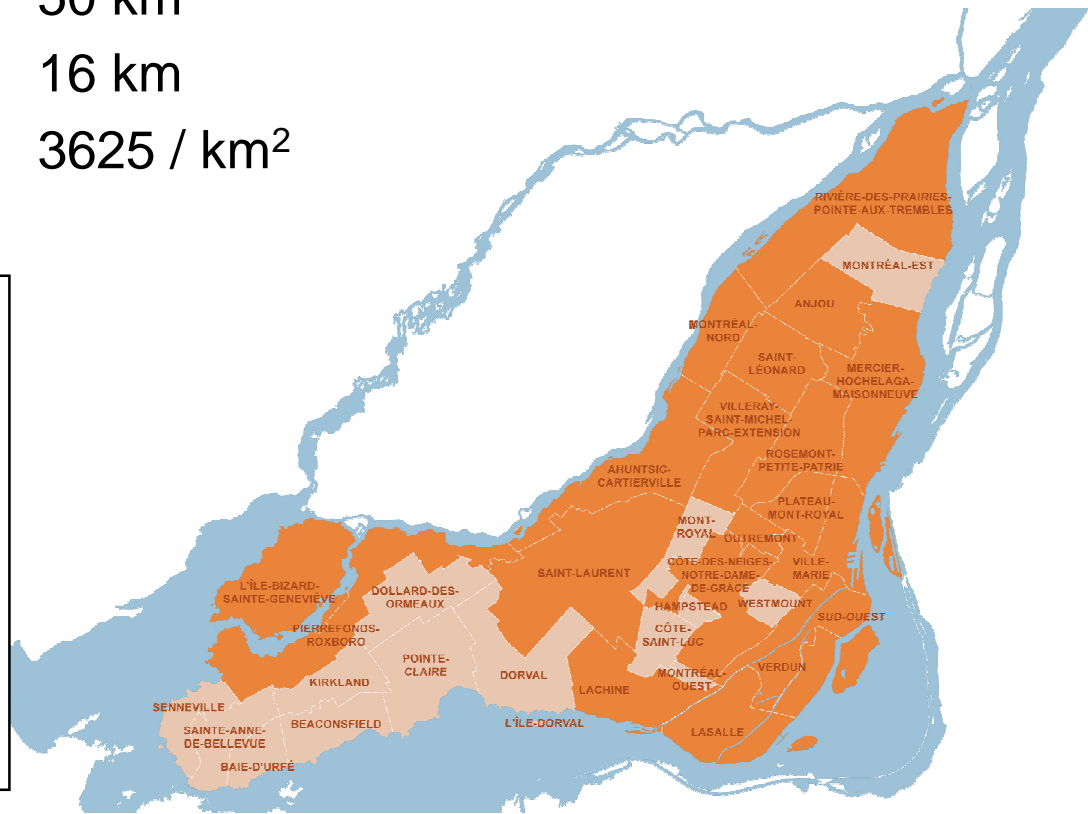
---



# 1. INTRODUCTION

- Population 1 813 000
- Superficie 500 km<sup>2</sup>
- Longueur de l'île 50 km
- Largeur de l'île 16 km
- Densité de la population 3625 / km<sup>2</sup>

19 arrondissements  
15 villes liées



# 1. INTRODUCTION

---



Été



Automne



# 1. INTRODUCTION

---



Hiver

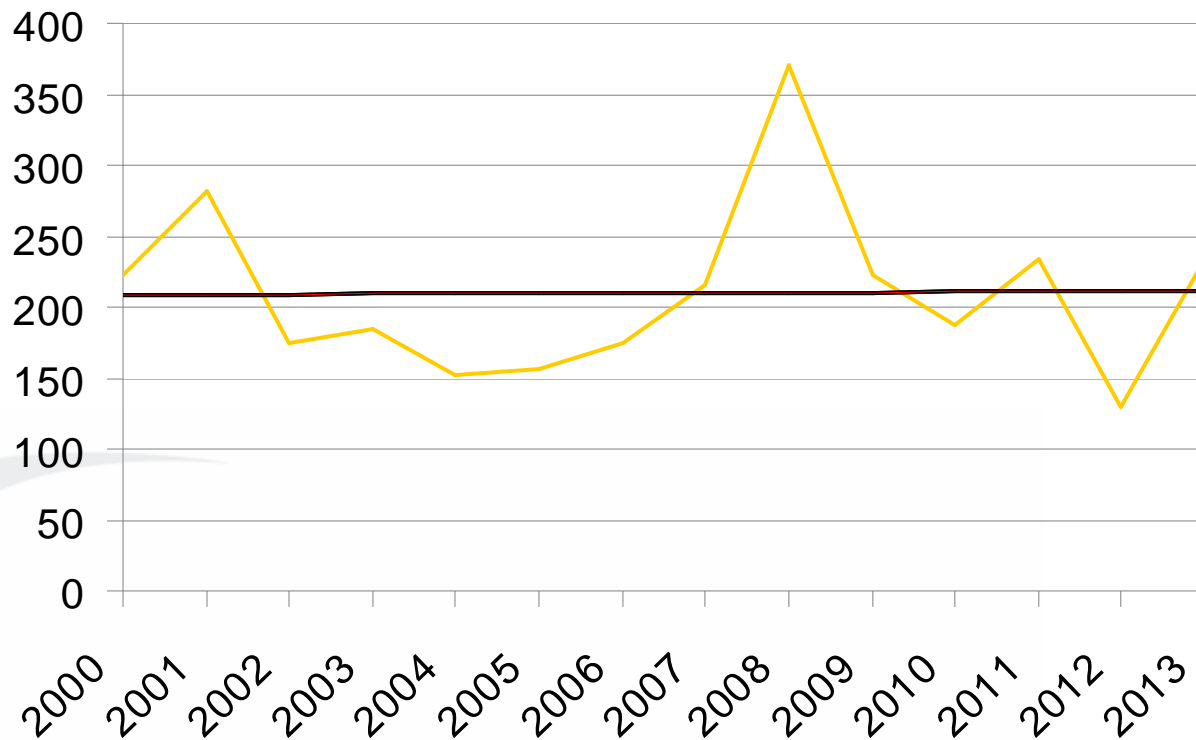


Printemps

# 1. INTRODUCTION

---

Total de neige par hiver, en centimètre





## 2. HISTORIQUE DU RÉSEAU CYCLABLE

### Montréal rêve aux paradis du vélo d'hiver

15 janvier 2014 | Marco L'orange | Montréal



Photo : (Autour de l'horizon) - La Presse

La ville de Montréal a commandé un rapport à vélo d'été en raison de la hausse du nombre de vélos dans les rues d'hiver.

Les vélos roulent tout l'hiver à Oulu, à 200 kilomètres du cercle polaire arctique : cette ville finlandaise, où il tombe deux fois plus de neige qu'à Montréal, déneige 95 % de son réseau cyclable. Les pistes classées prioritaires sont débarrassées avant 7 h le matin, des que trois centimètres de neige recouvrent le sol.

Ce paradis du vélo d'hiver est-il une utopie réservée aux riverains de la Scandinavie ? Pas tant que ça. Une étude récente commandée par la ville, et que Le Devoir a obtenue, formule des recommandations pour faire de Montréal une des meilleures villes de vélo quatre saisons du monde – à l'image d'Oulu, bien sûr, mais aussi de Coppenhague, Vienne, Minneapolis et Calgary, entre autres.

### VÉLO SOUS ZÉRO

## Un premier tour cycliste hivernal

ANNABELLE GALLOU / AGENCE CMI  
Publié le lundi 13 janvier 2014, 10h43 | Mis à jour lundi 13 janvier 2014, 10h52



## LES PISTES CYCLABLES FLEURISSENT À MONTRÉAL

### Pistes cyclables : 70 km de plus

La Ville de Montréal injectera 10 millions de dollars en 2011 et 2012 dans ses pistes cyclables. Près de 70 kilomètres de

### Vélo d'hiver - Projet Montréal demande que des mesures soient prises pour la consolidation du réseau blanc

MONTREAL, le 13 janv. 2014 /CNW Telbec/ - Marc-André Gadoury, leader de Projet Montréal et conseiller d'Étienne Desmaréau, Mananne Giguère, conseillère de De Lormier et responsable du cyclisme à Projet Montréal, et Mindy Pollak, conseillère de Projet Montréal dans Outremont, appuient la mobilisation citoyenne en faveur du déneigement de la piste cyclable sur le chemin de la Côte-Sainte-Catherine et demandent à la Ville de Montréal de mettre à jour la carte de son réseau blanc. Marc-André Gadoury, appuyé de son collègue Peter McQueen, conseiller de Notre-Dame-de-Grâce, présentera une motion en ce sens au prochain conseil municipal.

Les cyclistes hivernaux sont nombreux : dans « L'état du vélo au Québec en 2010 », Vélo Québec a recensé 100 000 déplacements sur la piste cyclable Claire Morissette entre les 15 novembre et 31 mars. Vélo Québec a aussi recensé 100 000 déplacements et sécuriser leurs déplacements. L'essentiel de ces déplacements est essentiel de prendre en compte les déplacements des autres usagers de la piste cyclable. Publié le 09 juin 2011 à 08h53 | Mis à jour le 09 juin 2011 à 11h36

### Des bouchons même à vélo



La piste qui traverse le Plateau et se rend au centre-ville est la plus fréquentée de Montréal. « Il va falloir qu'on ait une autre piste dans cet axe parce qu'il y a trop de monde à l'heure de pointe », soutient Suzanne Lareau, de Vélo Québec.

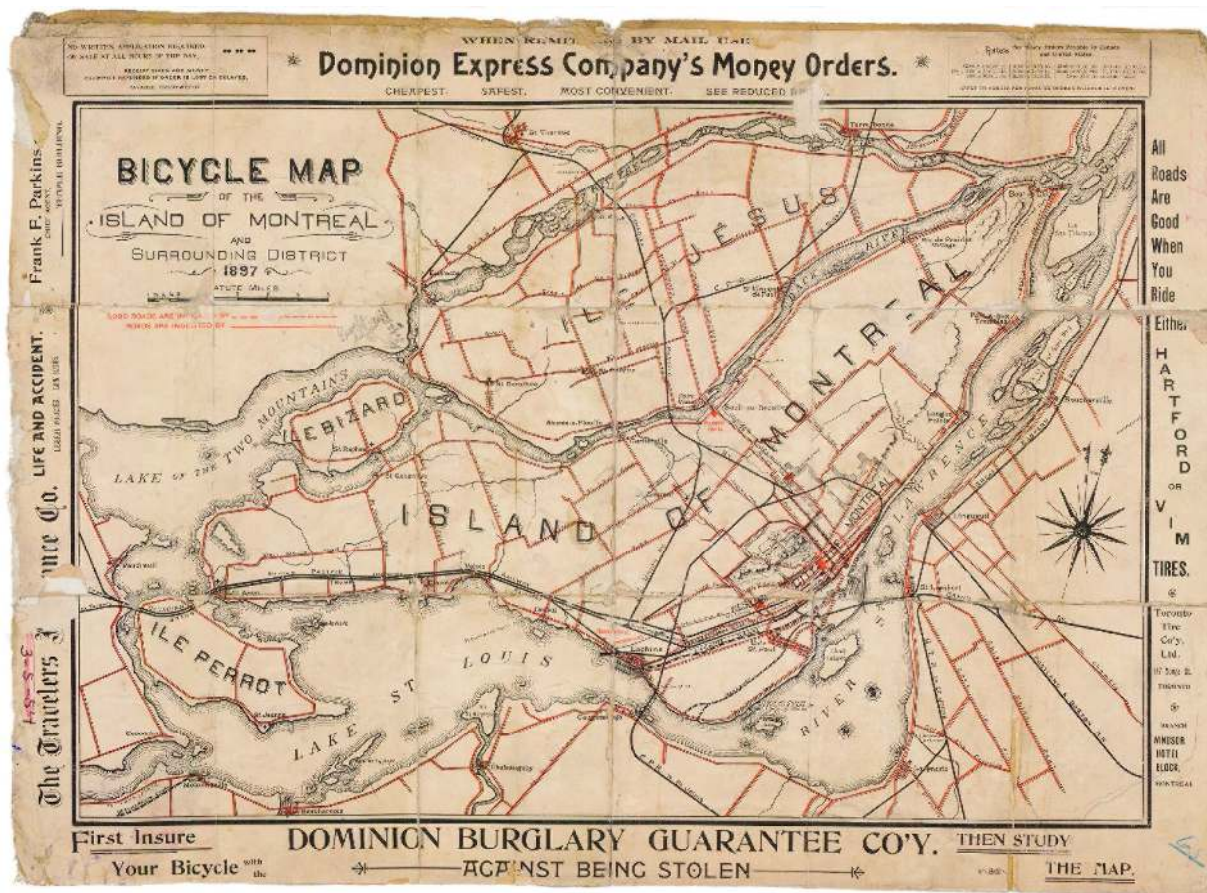
PHOTO: IVANOÛ DEMERS, LA PRESSE

Gabriel Béland  
La Presse

Les automobilistes ne sont pas les seuls à faire les frais de la congestion à Montréal. De plus en plus, les cyclistes aussi sont pris dans des bouchons de circulation. Chaque jour à l'heure de pointe, des files interminables se créent désormais sur certaines pistes cyclables. À tel point que Vélo Québec avertit que l'axe nord-sud est « saturé » et demande l'ajout d'une piste.

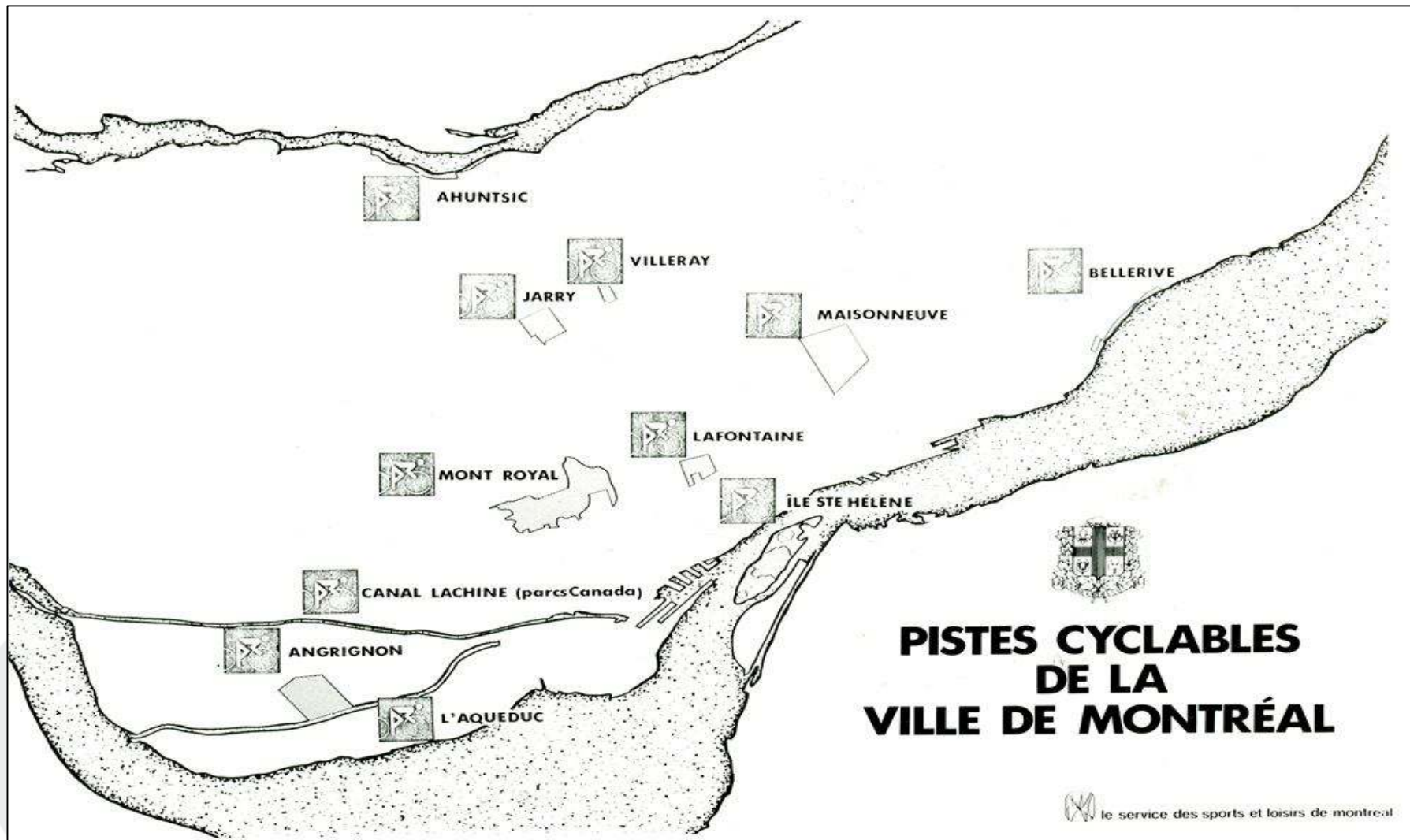


## 2. HISTORIQUE DU RÉSEAU CYCLABLE



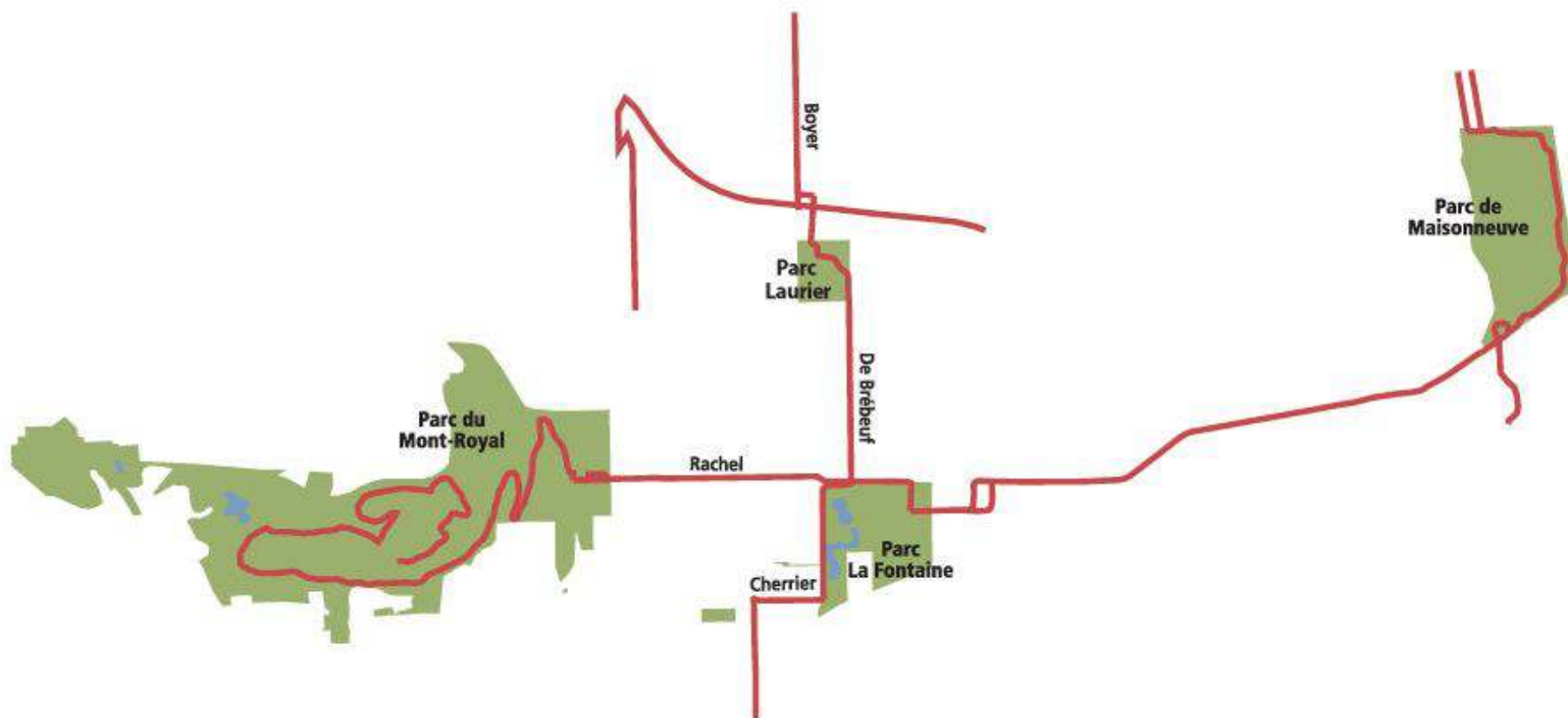
1897

## 2. HISTORIQUE DU RÉSEAU CYCLABLE



## 2. HISTORIQUE DU RÉSEAU CYCLABLE

---





## 2. HISTORIQUE DU RÉSEAU CYCLABLE

Pistes cyclables  
en site propre



Pistes cyclables sur rue

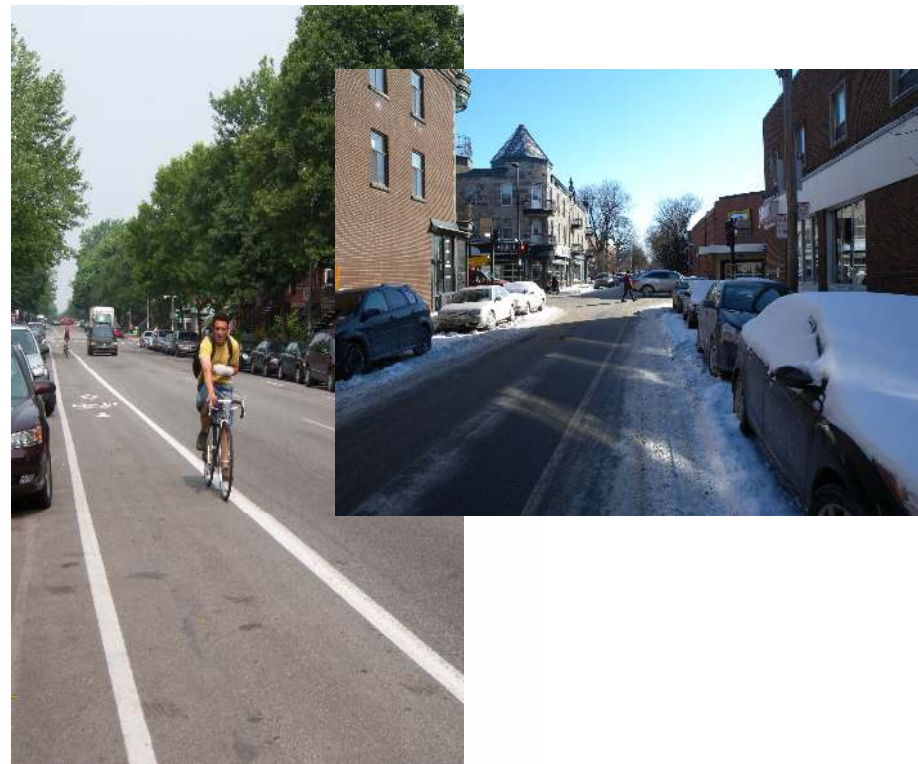


## 2. HISTORIQUE DU RÉSEAU CYCLABLE

Chaussée  
désignée



Bandes  
cyclables

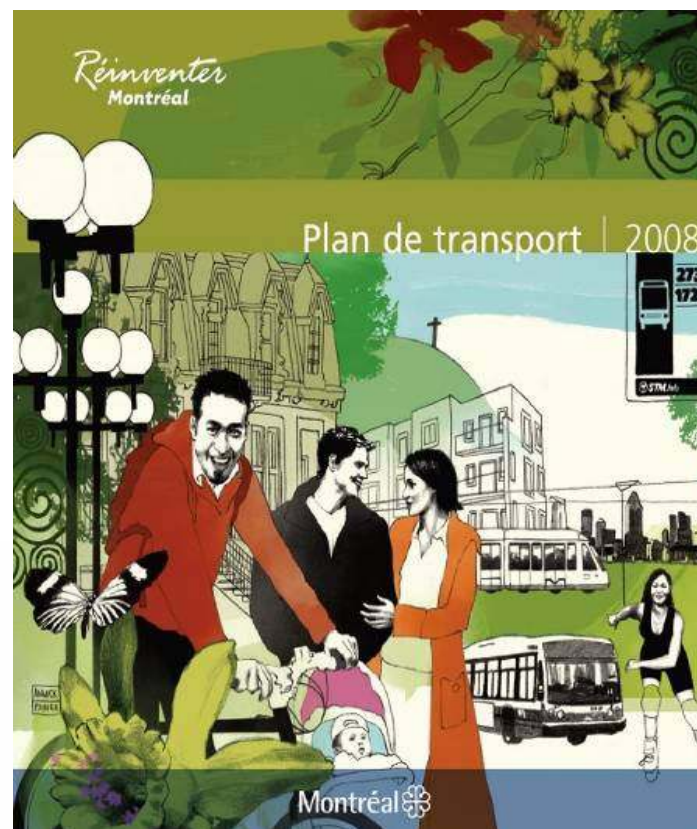


### 3. PLANS ET POLITIQUES

---

## Le choix de Montréal

Le vélo, un mode de transport





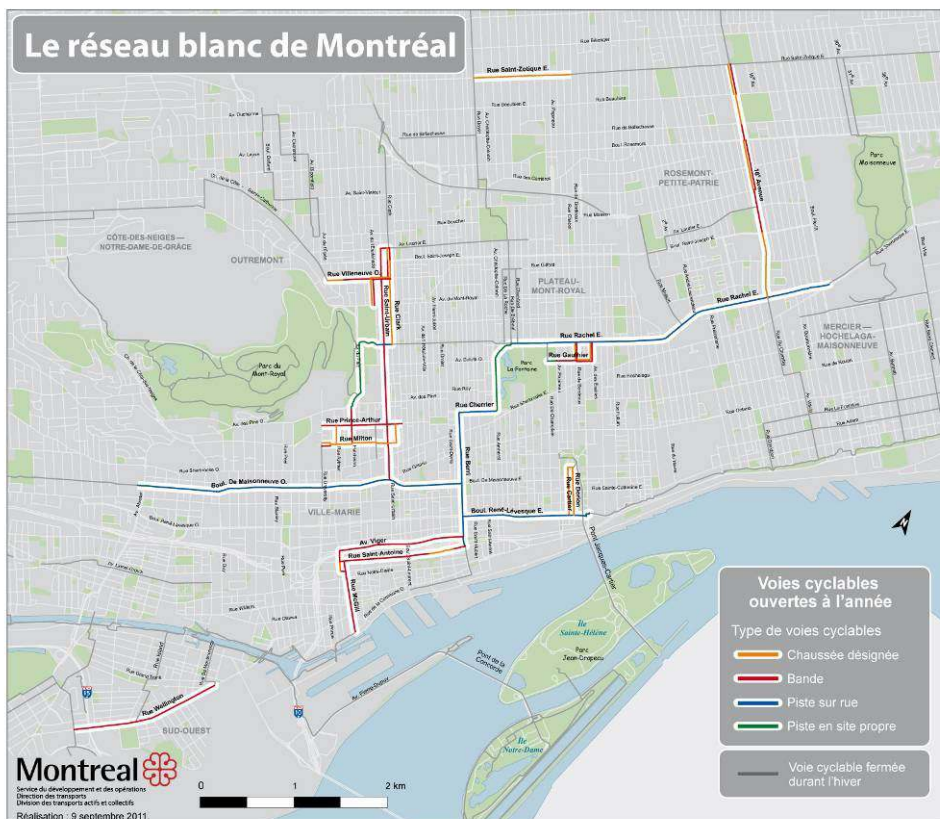






### 3. PLANS ET POLITIQUES

#### Vers le vélo quatre saisons



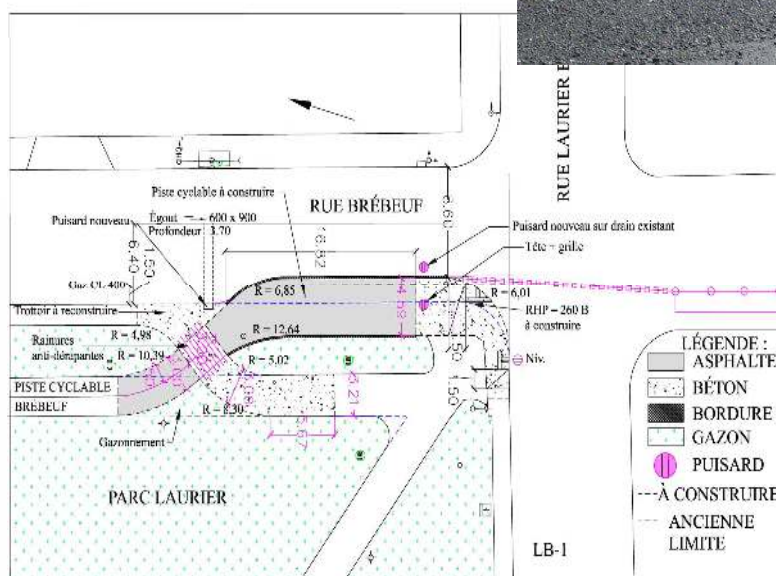


### 3. PLANS ET POLITIQUES

#### Rôles et responsabilités

Ville centre = agglomération :

- planification;
- construction;
- harmonisation.



### 3. PLANS ET POLITIQUES

---

#### Rôles et responsabilités

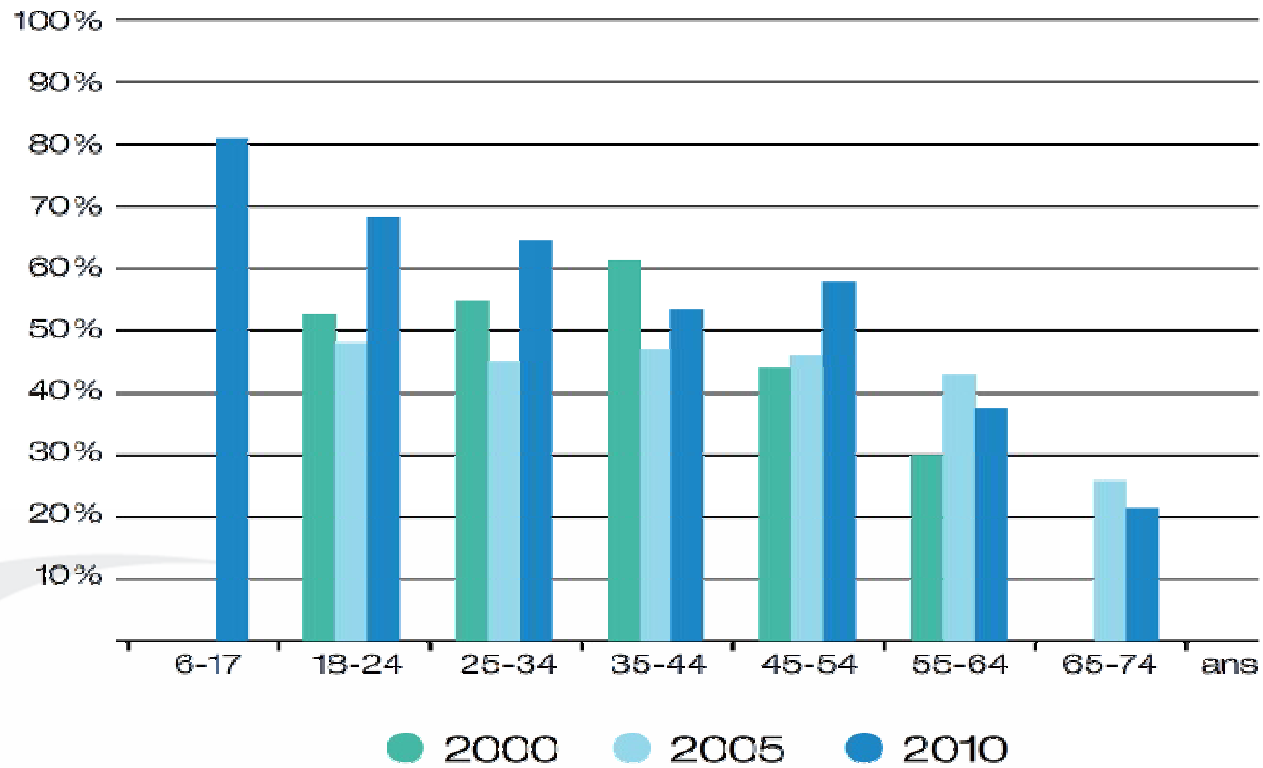
##### Arrondissements :

- surface de roulement;
- signalisation;
- nettoyage;
- marquage;
- déneigement.



## 4. PORTRAIT DE L'UTILISATION DU VÉLO EN HIVER

### Taux de cyclistes à Montréal selon l'âge

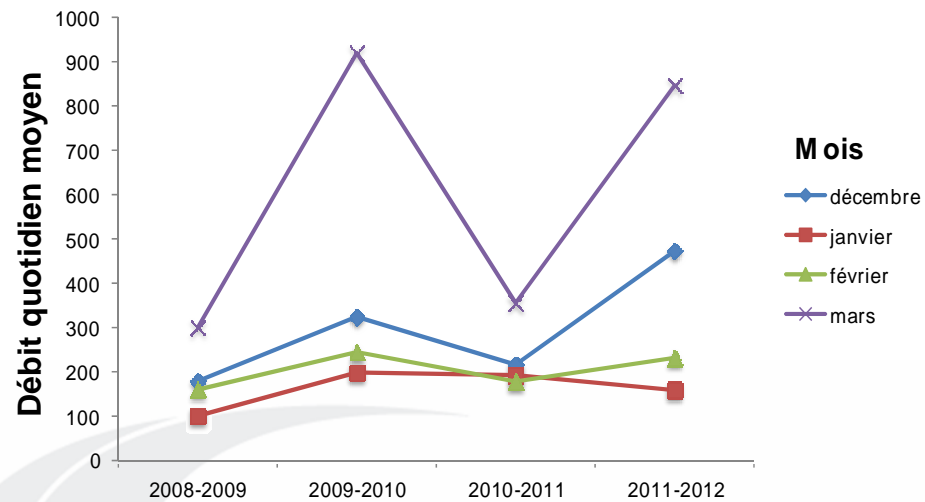


Source : Vélo Québec (2011)



## 4. PORTRAIT DE L'UTILISATION DU VÉLO EN HIVER

Débit cycliste quotidien de la piste cyclable de la rue Berri



Source : Miranda-Moreno (2013)



## 4. PORTRAIT DE L'UTILISATION DU VÉLO EN HIVER

Débit cycliste quotidien de la piste cyclable du boulevard Maisonneuve



Source : Miranda-Moreno (2013)



## 5. FACTEURS INFLUENÇANT L'USAGE DU VÉLO EN HIVER

---

Les facteurs :

- température;
- humidité;
- visibilité;
- présence de neige/glace;
- comportement des autres usagers de la route.





## 5. FACTEURS INFLUENÇANT L'USAGE DU VÉLO EN HIVER

Les principales difficultés :

- déplacements durant les épisodes de précipitation;
- cohabitation plus difficile avec les autres usagers;
- obstacles créés par l'accumulation de neige;
- risque de chute plus élevé.



## 6. ENTRETIEN

---

### Statistiques de déneigement :

- 65 sorties en épandage;
- 15 déblaiements;
- 5 chargements;
- 140 000 tonnes de sel;
- 12 500 000 m<sup>3</sup> de neige éliminés.



## 6. ENTRETIEN

Équipements :

- véhicule trottoir de type «Benco»;
- pelle sept pieds;
- épandeur Colpron.

Fonctions :

- épandage;
- pousser la neige.





## 6. ENTRETIEN

---

Équipements :

- Mini tracteur chargeur.

Fonctions :

- Sortir la neige durant le chargement.



## 6. ENTRETIEN

---

### Déneigement par type d'aménagements

Chaussée désignée



Bandes cyclables



## 6. ENTRETIEN

### Déneigement par type d'aménagements

Pistes cyclables sur rue

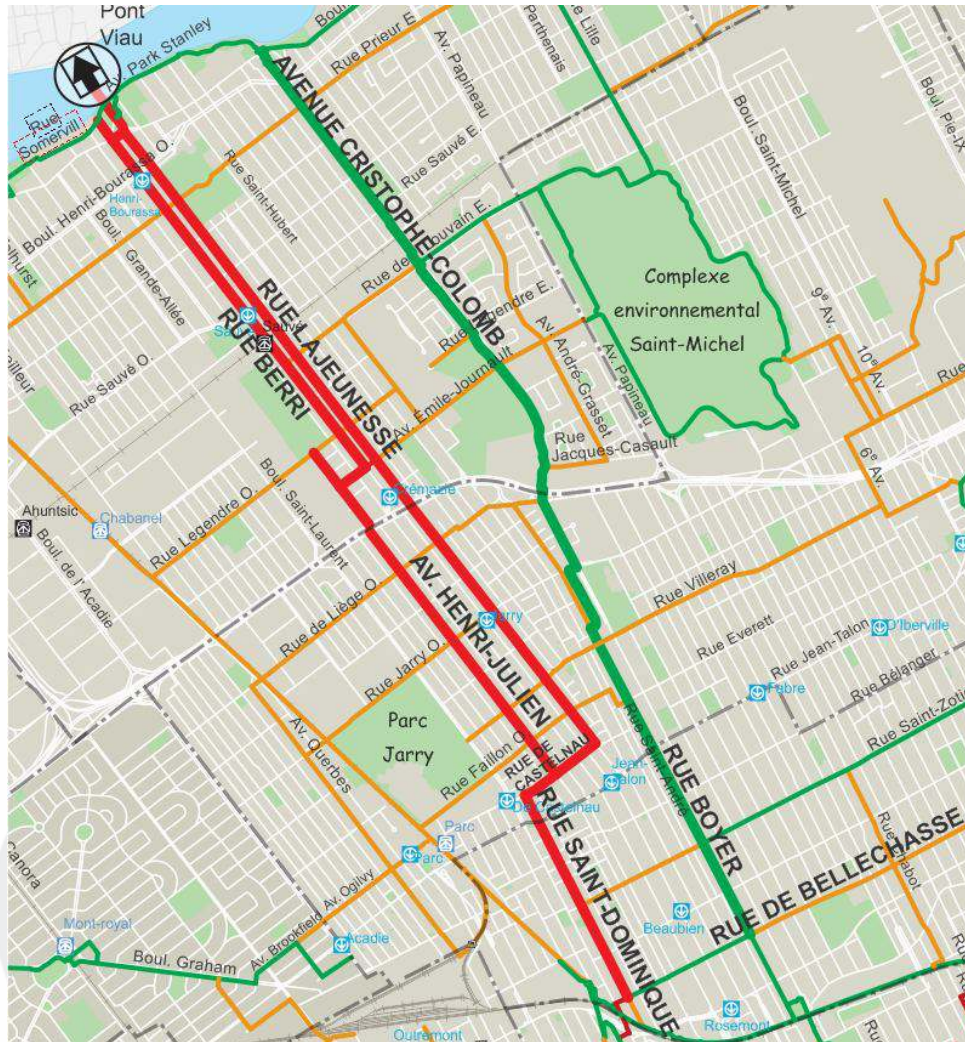


Pistes cyclables en site propre





## 7. MOYENS POUR FAVORISER LA PRATIQUE DU VÉLO EN HIVER

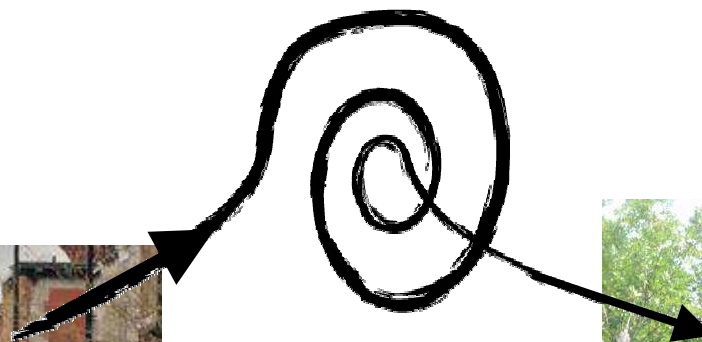


- Aménagement saisonnier
- Aménagement quatre saisons





# 7. MOYENS POUR FAVORISER LA PRATIQUE DU VÉLO EN HIVER



## 7. MOYENS POUR FAVORISER LA PRATIQUE DU VÉLO EN HIVER

Planifier en fonction d'une utilisation quatre saisons





## 7. MOYENS POUR FAVORISER LA PRATIQUE DU VÉLO EN HIVER

Planifier en fonction d'une utilisation quatre saisons



## 7. MOYENS POUR FAVORISER LA PRATIQUE DU VÉLO EN HIVER

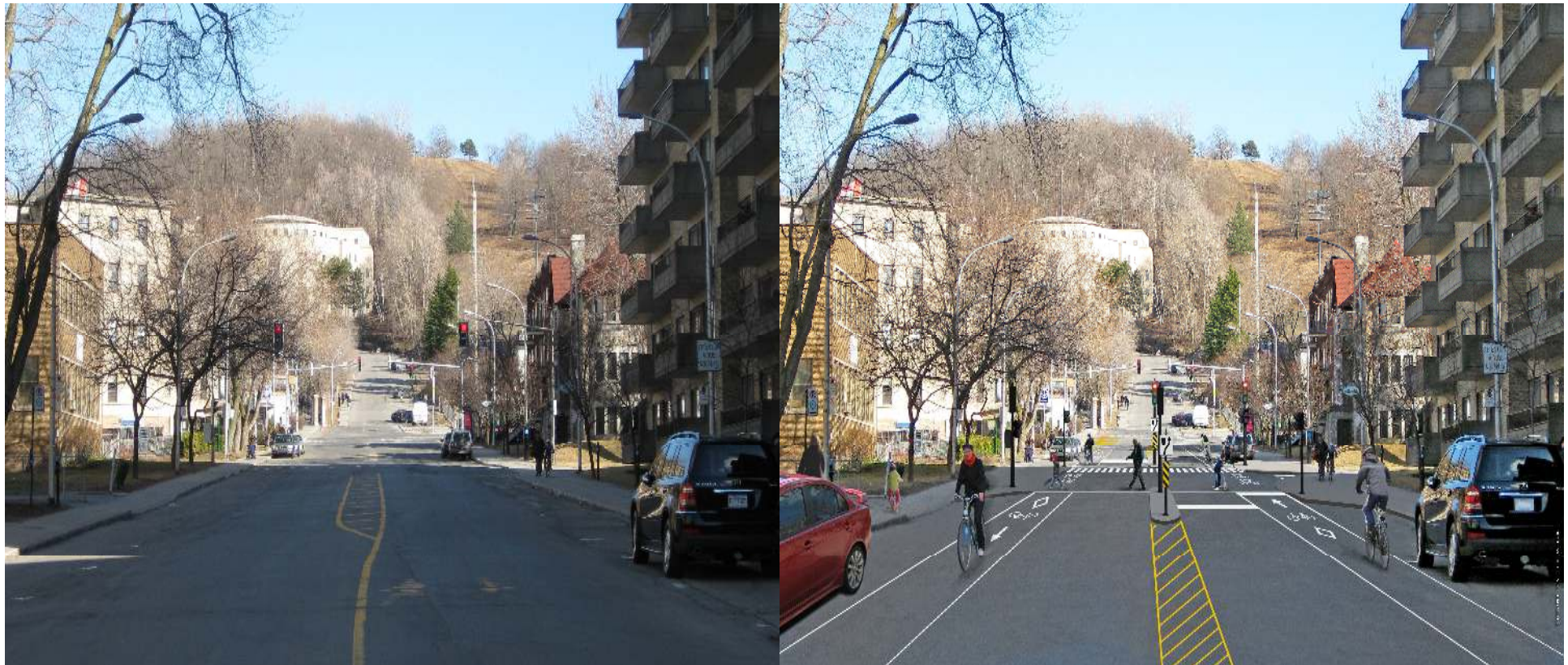
Planifier en fonction d'une utilisation quatre saisons





## 7. MOYENS POUR FAVORISER LA PRATIQUE DU VÉLO EN HIVER

Planifier en fonction d'une utilisation quatre saisons





## 7. MOYENS POUR FAVORISER LA PRATIQUE DU VÉLO EN HIVER

---

Planifier en fonction d'une utilisation quatre saisons



## 7. MOYENS POUR FAVORISER LA PRATIQUE DU VÉLO EN HIVER

Utilisation de produits de marquage durables



**Marquage  
Permanent**

## 8. CONCLUSION

---

Montréal vise à offrir de meilleures conditions afin qu'un plus grand nombre de personnes optent pour des déplacements à vélo... quatre saisons!

**Merci!**