



La viabilité hivernale en montagne sur un axe International

Didier MICHAU

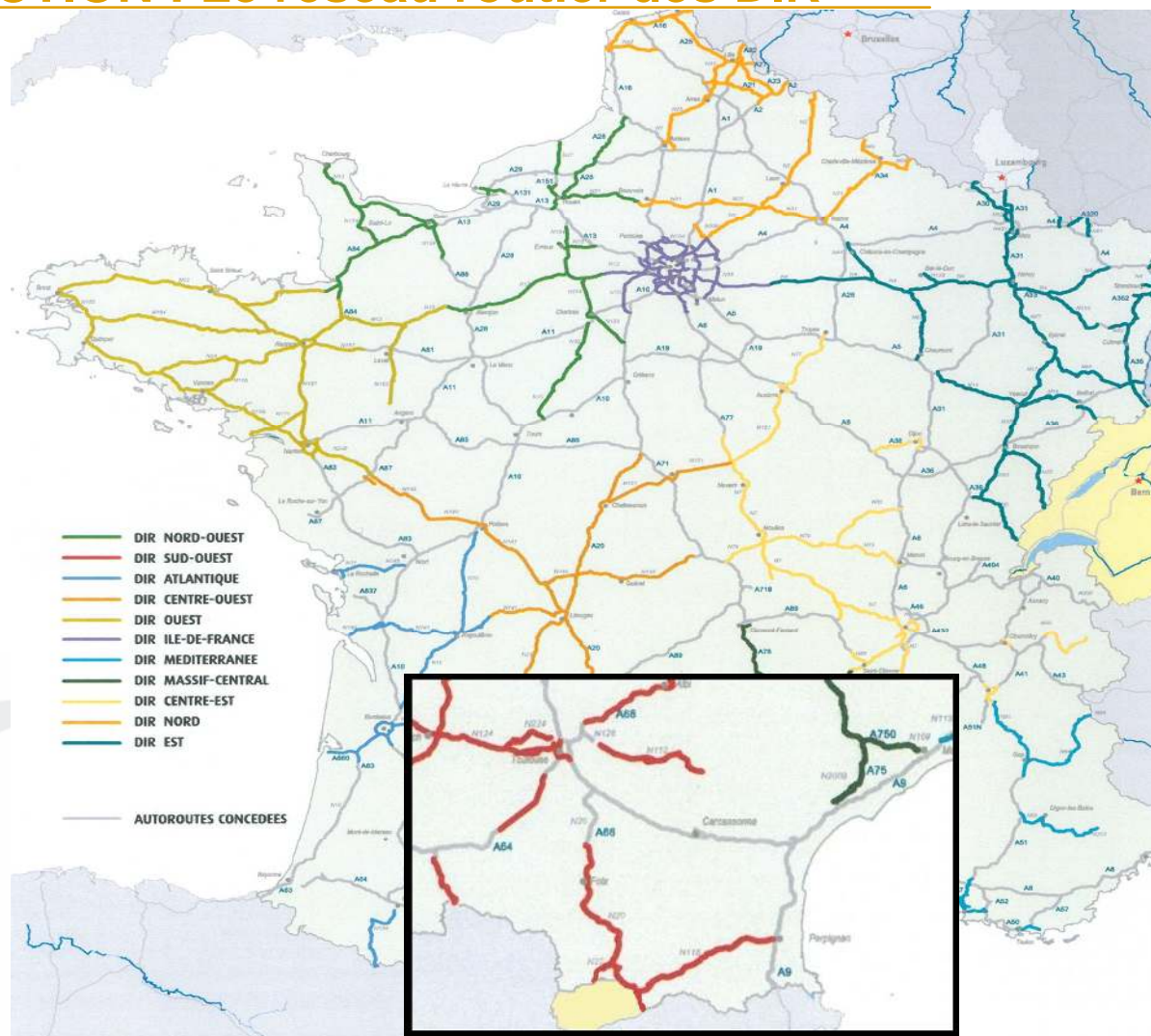
DIR Sud-Ouest

Chef de la Division Sud de l'Exploitation

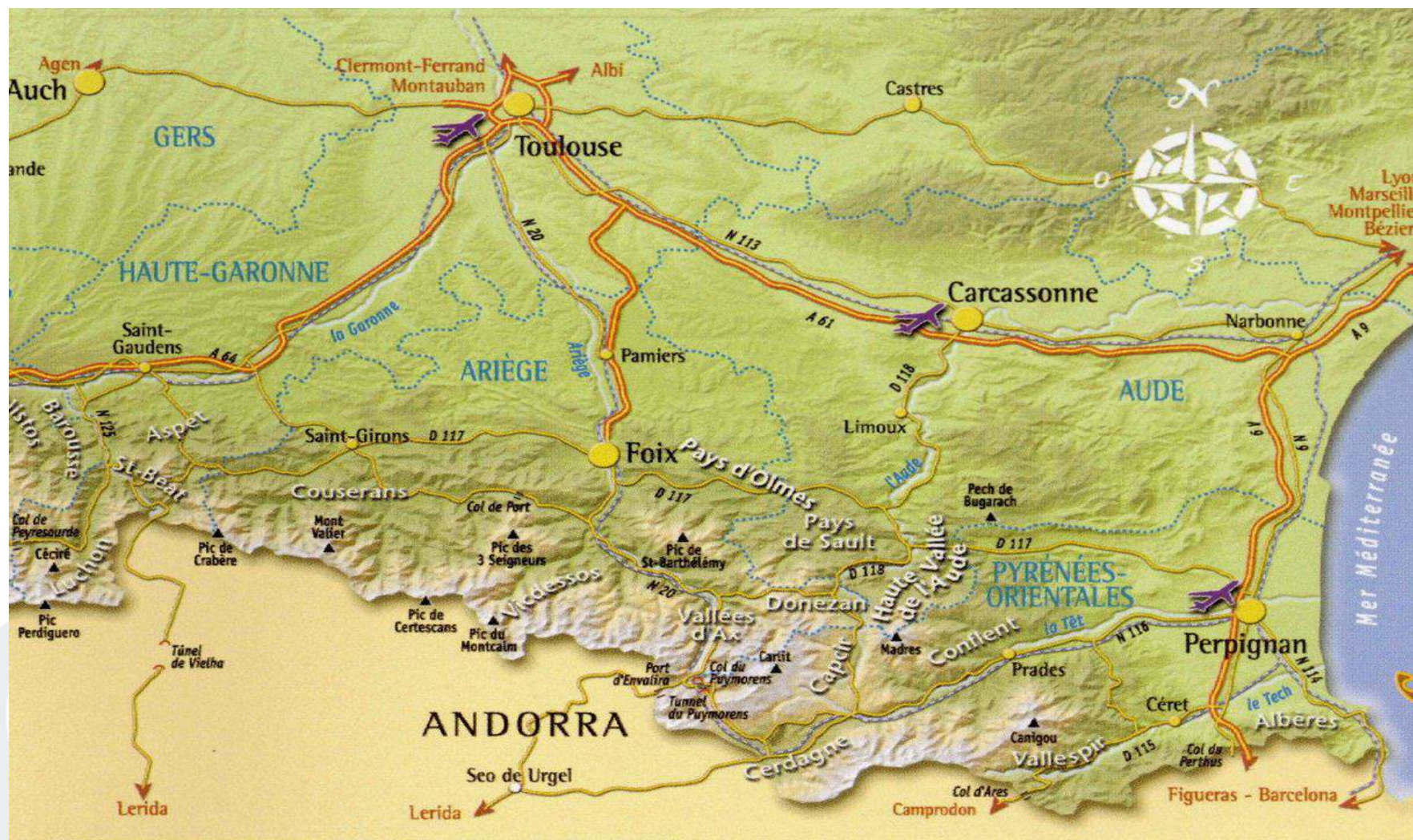
direction.dirso@developpement-durable.gouv.fr



INTRODUCTION : Le réseau routier des DIR

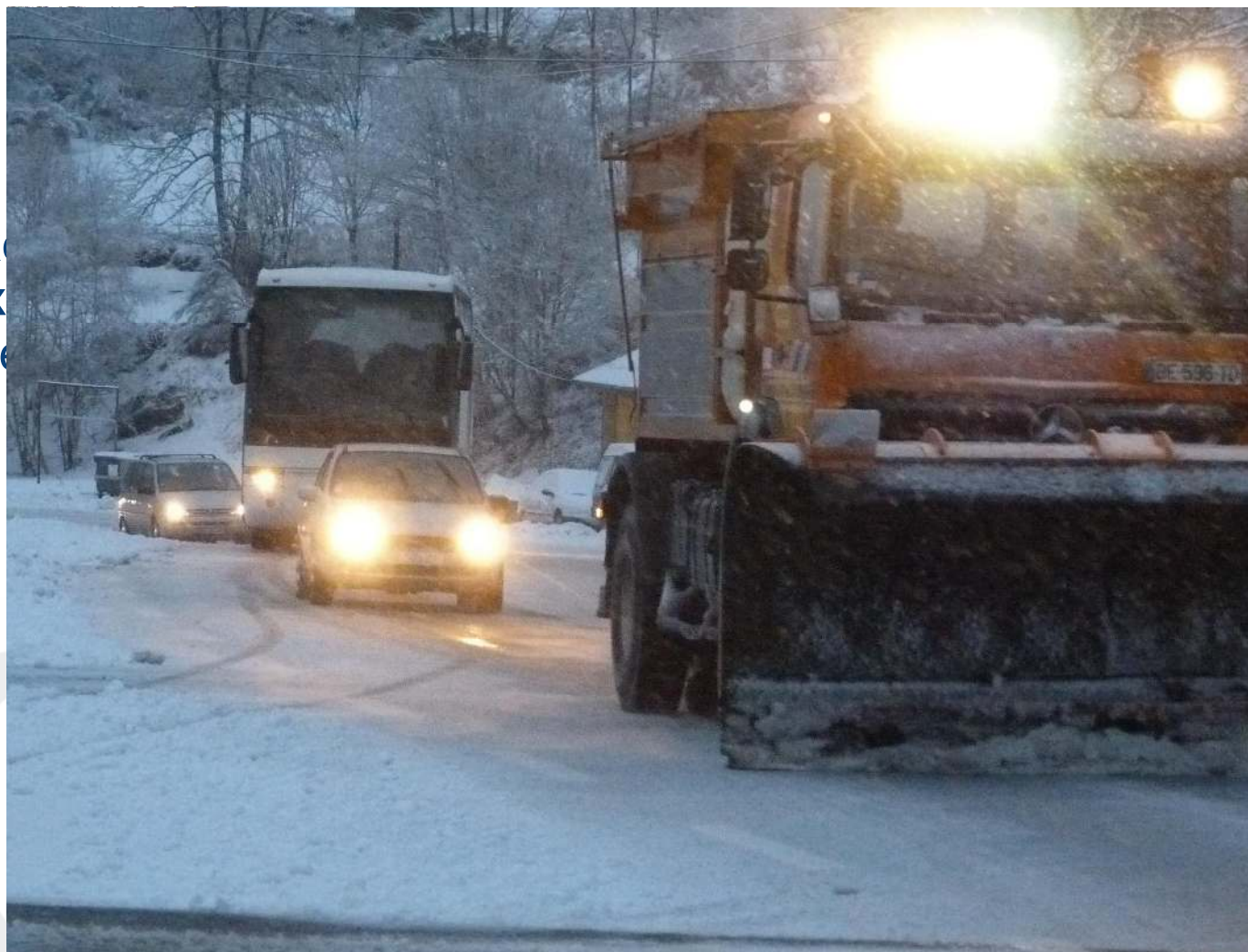


Une liaison à forts enjeux



Une liaison à forts enjeux

- Un axe
- Un axe
- Pas de



Une liaison à forts enjeux

- Un axe international
- Un axe économique
- **Pas de déviation à courte maille possible**

Difficultés d'exploitation hivernale

- Liées à

- P
- V
- C

- Liées à

- P
 - C
- (é



Difficultés d'exploitation hivernale

- Liée

- Liée



Difficultés d'exploitation hivernale



Un dispositif réactif

- Risques encourus
- Moyens de traitement
- Gestion du trafic
- Information de l'utilisateur

Risques encourus

- Ferr
- Usa



Risques encourus

- Fe
- Us



Moyens de traitement

- **Des moyens humains : organisation avec des horaires adaptés**
- Des moyens matériels adaptés

Moyens de traitement

- Des
- Des



és

Gestion du trafic

- Port
- Inter
- Coup
- FERM



Gestion du trafic

- Port d
- Interd
- Coup
- Ferme



Gestion du trafic

- Port de
- Interdic
- **Coupu**
- Fermet



Gestion du trafic

- Port des équipements spéciaux (aires de chaînage)
- Interdiction aux poids lourds (aires de stockage)
- Coupure totale de courte durée
- **Fermeture de l'axe**

Information de l'utilisateur

http://www.dirso...et_puymorens.php

L'HOSPITALET PORTE-PUYMORENS - BOURG-MADAME

Créneau de l'hospitalet - alt : 1350 m

Carrefour sud

IMAGE MOMENTANEMENT INDISPONIBLE

Carrefour sud - alt : 1630 m

ENVALIRA 29/02/2011 14H59

PL > 19T INTERDITS 05 61 02 75 75

HOSPITALET 29/02/2011 14H59

EQUIPEMENTS OBLIGATOIRES

PNEUS-NEIGE ADHES 05 61 02 75 75 WWW.D.IRSO.FR

HOSPITALET-AX 29/02/2011 14H59

ROUTE FERME A MERENS 05 61 02 75 75

PAS DE LA CASA 29/02/2011 14H59

PL > 19T INTERDITS 05 61 02 75 75

ASF TUNNEL RN20 29/02/2011 14H59

ACCES TOUJOURS FERME A TOUS LES VEHICULES

PUYMORENS 29/02/2011 14H59

ACCES ANDORRE EQUIPEMENTS OBLIGATOIRES

CEES DONNEES FIGURENT A TITRE INDICATIF.

Aucune responsabilité ne pourra être recherchée sur de la direction interdépartementale des Routes Sud-Ouest pour toute conséquence pouvant provenir d'indication erronée ou d'une usure informatique.

CONDITIONS DE CONDUITE HIVERNALE

Passer le curseur sur les [globe icon] pour + d'information.

C1 Route : Pas de plaques humides ou partielles (Signalétique Verte sur la carte).

C2 Route délicate : Réduisez votre vitesse et soyez très vigilants. Augmentez l'interdit lancé entre véhicules. Pneus hiver conseillés. Probabilité d'un blocage : Faible pour les VL, possible pour les PL. (Signalétique Orange sur la carte).

C3 Route difficile : Équipements spéciaux obligatoires, sinon direction route déplacement. Probabilité d'un blocage : Forte, d'autant plus forte et importante. Possibilité de mes lésion de circulation pour la PL. (Signalétique Rouge sur la carte).

C4 Route impossible : Ne roulez pas. Le blocage est effectif, il peut engendrer des problèmes de sécurité d'usage. (Signalétique Noire sur la carte).

RAPPEL SIGNALISATION DE POLICE

1 CHAINES OBLIGATOIRES (Pneus-neige admis).

2 INTERDIT AUX PL.

3 CIRCULATION INTERDITE A TOUS VEHICULES.

COMPLEMENT D'INFORMATIONS

4 PRUDENCE BROUILLARD.

5 DANGER ! VERGLAS SANS PRECIPITATION.

6 DANGER ! VERGLAS AVEC PRECIPITATION.

7 DANGER ! CHUTE DE NEIGE.

Information de l'usager



Information de l'usager

1. A la
auc

2. A l'
➤



3. Pos



Conclusion

- Des moyens conséquents et organisés
- Néanmoins des fermetures inévitables :
 - comportement inadapté des usagers
 - conditions climatiques hors limite



Merci
Thank you
Gracias

