

05/02/2014

II^{ème} Championnat International
de conducteurs de chasse-neige

Lors du XIV^{ème} Congrès International de Viabilité Hivernale de l'Association Mondiale de la Route (AIPCR), du 4 au 7 février 2014 à Andorre-La-Vieille, a eu lieu le 2^{ème} Championnat International de conducteurs de chasse-neige. Cet événement a été organisé par le département de la Conservation et de l'Exploitation des routes (COEX) dépendant du Ministère de l'Economie et du Territoire d'Andorre.

Les épreuves ont eu lieu le 04 et 05 février 2014 sur le circuit de Grandvalira à une hauteur de 2200 m. Ce championnat composé de deux épreuves a eu lieu sur le circuit de Grandvalira, situé au col d'Envalira à environ 28 kilomètres de la route générale 2 (CG2).

Cette compétition amicale entre les conducteurs de camion de déneigement venant du monde entier a permis d'évaluer leurs compétences de conduite sur un parcours d'habileté ainsi que leurs connaissances sur la sécurité et la mécanique.

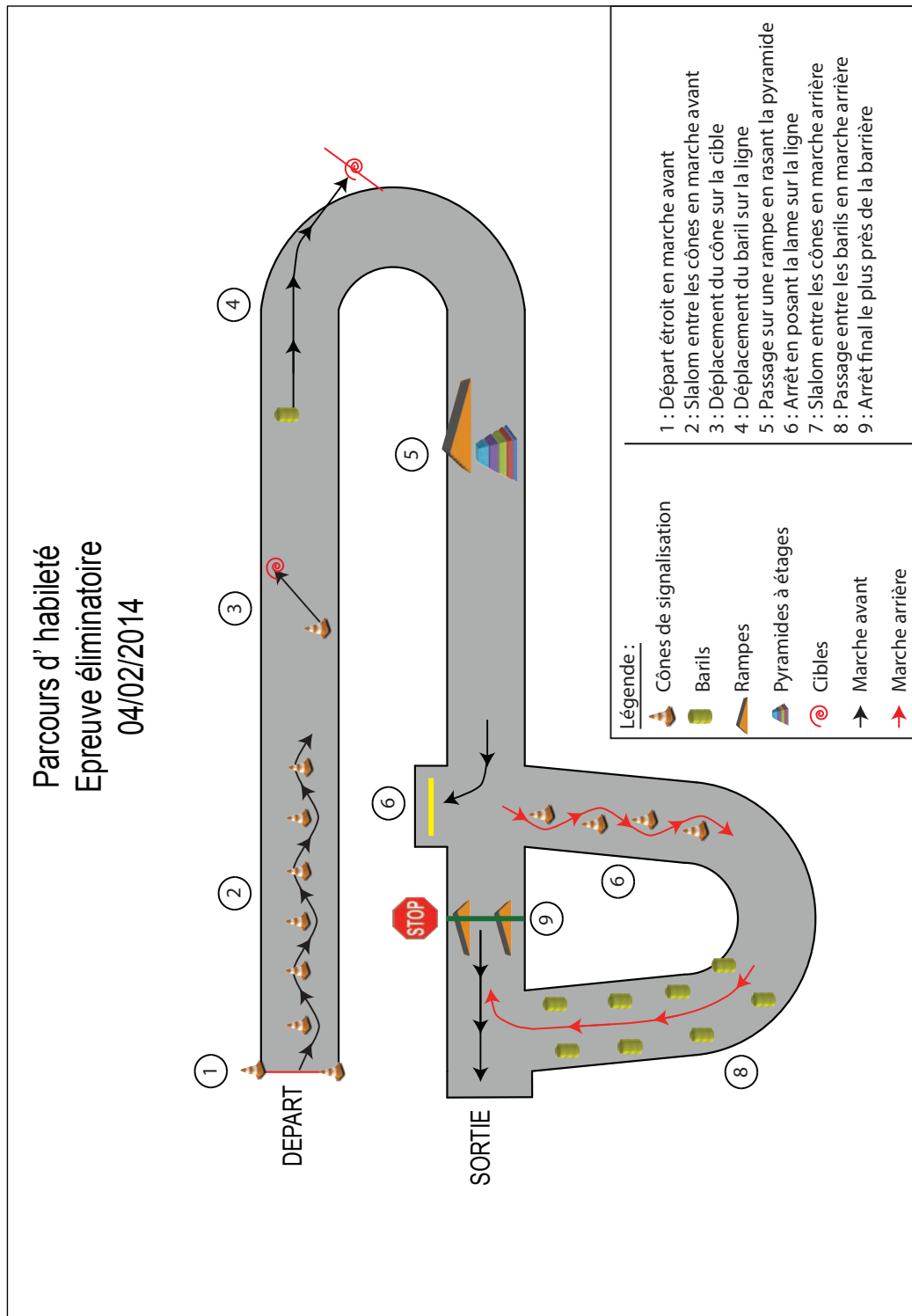
Ce rapport détaillera les différentes épreuves présentes ainsi que les résultats des participants.



I] Epreuve éliminatoire

Une épreuve éliminatoire a été organisée le 04 février 2014 afin de sélectionner les dix meilleurs conducteurs pour la finale du championnat.

Durant cette épreuve, chaque participant a été évalué sur un parcours d'habileté comportant plusieurs difficultés de conduite, virages à droite et à gauche, arrêts et obstacles à éviter,... Celui-ci était divisé en neuf épreuves comme le montre le tracé du parcours ci-dessous.



a) Détail de l'épreuve

Chaque participant a été évalué selon les critères suivants, pour un total de 600 points.

- Parcours d'habileté - 500 points
- Rapidité - 100 points

Parcours d'habileté **500 points**

- 1. Engagement sur le circuit** 20 points
 L'épreuve consiste à engager le camion de déneigement sur le parcours lame baissée en passant entre les deux cônes situés sur la ligne de départ.
 Attribution des points pour l'épreuve :
- Contact avec aucun cône 20 points
 - Contact avec un seul cône 10 points
 - Contact avec les deux cônes 0 point
- 2. Slalom entre les cônes** 60 points
 Le participant devra slalomer entre les cônes en marche avant. L'arrêt pendant cette épreuve entrainera une perte de points.
 Attribution des points pour l'épreuve :
- Contact avec un ou plusieurs cônes - 10 points par cônes
 - Immobilisation du camion durant l'épreuve - 15 points par arrêts
- 3. Déplacement d'un cône** 30 points
 L'épreuve consiste à déplacer le cône sur la cible présente sur le parcours.
 Attribution des points pour l'épreuve :
- Cône entier dans la cible 30 points
 - Cône touche la cible 10 points
 - Cône hors de la cible 0 point
- 4. Déplacement du baril** 35 points
 Le participant devra déplacer le baril présent sur le parcours afin de l'amener au plus près de la ligne situé hors du parcours.
 Attribution des points pour l'épreuve :
- De 0 à 200 mm 35 points
 - De 201 à 400 mm 25 points
 - De 401 à 600 mm 15 points
 - Plus de 601 mm 0 point
- 5. Passage sur une rampe en rasant la pyramide** 75 points
 Le participant devra passer sur la rampe tout en rasant au plus près la pyramide, en faisant tomber le maximum d'éléments présents sur la table (sans la toucher), avec la lame du camion.
 Attribution des points pour l'épreuve :
- Nombre d'éléments restants : 0 75 points
 - Nombre d'éléments restants : 1 65 points
 - Nombre d'éléments restants : 2 50 points
 - Nombre d'éléments restants : 3 30 points
 - Nombre d'éléments restants : 4 5 points
 - Nombre d'éléments restants : 5 0 point
 - Table touchée 0 point pour l'épreuve
 - Roues hors de la rampe 0 point pour l'épreuve

6. Arrêt en posant la lame sur la ligne 40 points

Le participant devra arrêter son véhicule en posant la lame avant sur la ligne. Une seule manœuvre sera autorisée et prise en compte.

Attribution des points pour l'épreuve :

- La lame touche la ligne 40 points
- La lame ne touche pas la ligne 0 point

7. Slalom entre les cônes en marche arrière 100 points

Le participant devra slalomer entre les cônes en marche arrière. L'arrêt pendant cette épreuve entrainera une perte de points.

Attribution des points pour l'épreuve :

- Contact avec un ou plusieurs cônes - 25 points par cônes
- Immobilisation du camion durant l'épreuve - 30 points par arrêts

8. Marche arrière entre les barils 60 points

Le participant devra reculer en évitant les barils.

Attribution des points pour l'épreuve :

- Contact avec un ou plusieurs barils - 10 points par barils
- Immobilisation du camion durant l'épreuve - 15 points par arrêts

9. Arrêt en marche arrière 80 points

Le participant devra monter sur les deux rampes prévues à cet effet en marche arrière et arrêter la remorque de son véhicule au plus près de la barrière sans la toucher. Seul le premier arrêt sera pris en compte.

Attribution des points pour l'épreuve :

- De 0 à 150 mm 80 points
- De 151 à 200 mm 70 points
- De 201 à 250 mm 55 points
- De 251 à 300 mm 30 points
- De 301 à 350 mm 10 points
- Plus de 351 mm 0 point
- Contact avec la barrière 0 point pour l'épreuve
- Roues hors des rampes 0 point pour l'épreuve

Rapidité	100 points
-----------------	-------------------

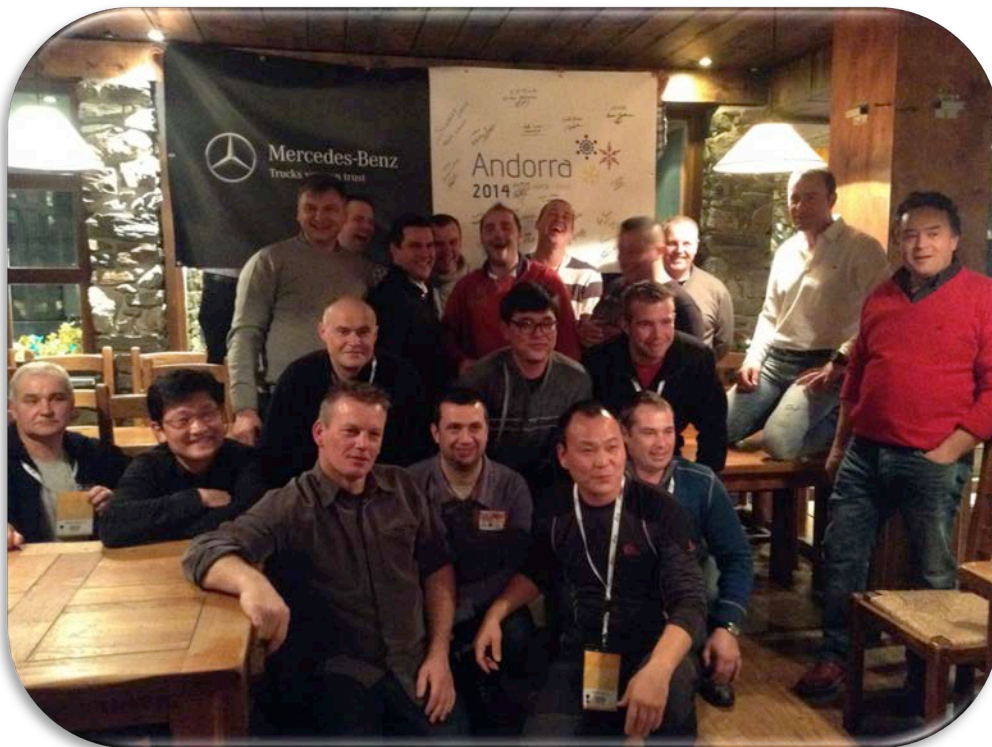
Chaque participant a été chronométré durant la totalité de son parcours.

Attribution des points :

- Moins de 6 minutes 100 points
- De 6 minutes et 1 seconde à 7 minutes 50 points
- Plus de 7 minutes et 1 seconde 0 point

b) Classement des conducteurs sur l'épreuve éliminatoire

Classement	Nom du candidat	Score obtenu	Temps
1	KIM Ik-Soo (KOR)	430	6:00
2	SUXDORF David (FRA)	430	6:44
3	STIRLING Trevor (GBR)	415	5:55
4	CARRIER Charles (CAN)	395	5:40
5	ROUANET Emmanuel (FRA)	385	6:48
6	JEONG Suk-Jin (KOR)	385	6:52
7	SUKYS Robertas (LTU)	355	4:36
8	THENINGE Pierre (FRA)	355	6:48
9	LESTANG Bertrand (AND)	350	6:20
10	DÍAZ Jonathan (AND)	345	6:26
11	FANLO FAUJOLA Francisco (ESP)	340	7:18
12	HAUBENWALLER Christian (AUT)	335	5:58
13	AIT BOUJEMAA Ahmed (MOR)	325	6:25
14	FRAILE TADEO José Luís (ESP)	320	7:06
15	PETIT Julien (FRA)	310	8:33
16	BELLOSTA Marcel (AND)	305	6:00
17	DESROCHERS Jean-Pierre (CAN)	270	6:40
18	IGNATAVICIUS Romas (LTU)	260	6:20
19	NAVIKAS Rimantas (LTU)	250	5:14
20	WEGHOFER Ewald (AUT)	245	7:35
21	YOO Hyoung-Sop (KOR)	235	7:03
22	DA SILVA Domingos (ESP)	205	7:05
23	LANGA SANCHEZ José Luís (ESP)	95	12:24
24	CHAMKHI Brahim (MOR)		
25	JEONG Hee-Dam (KOR)		

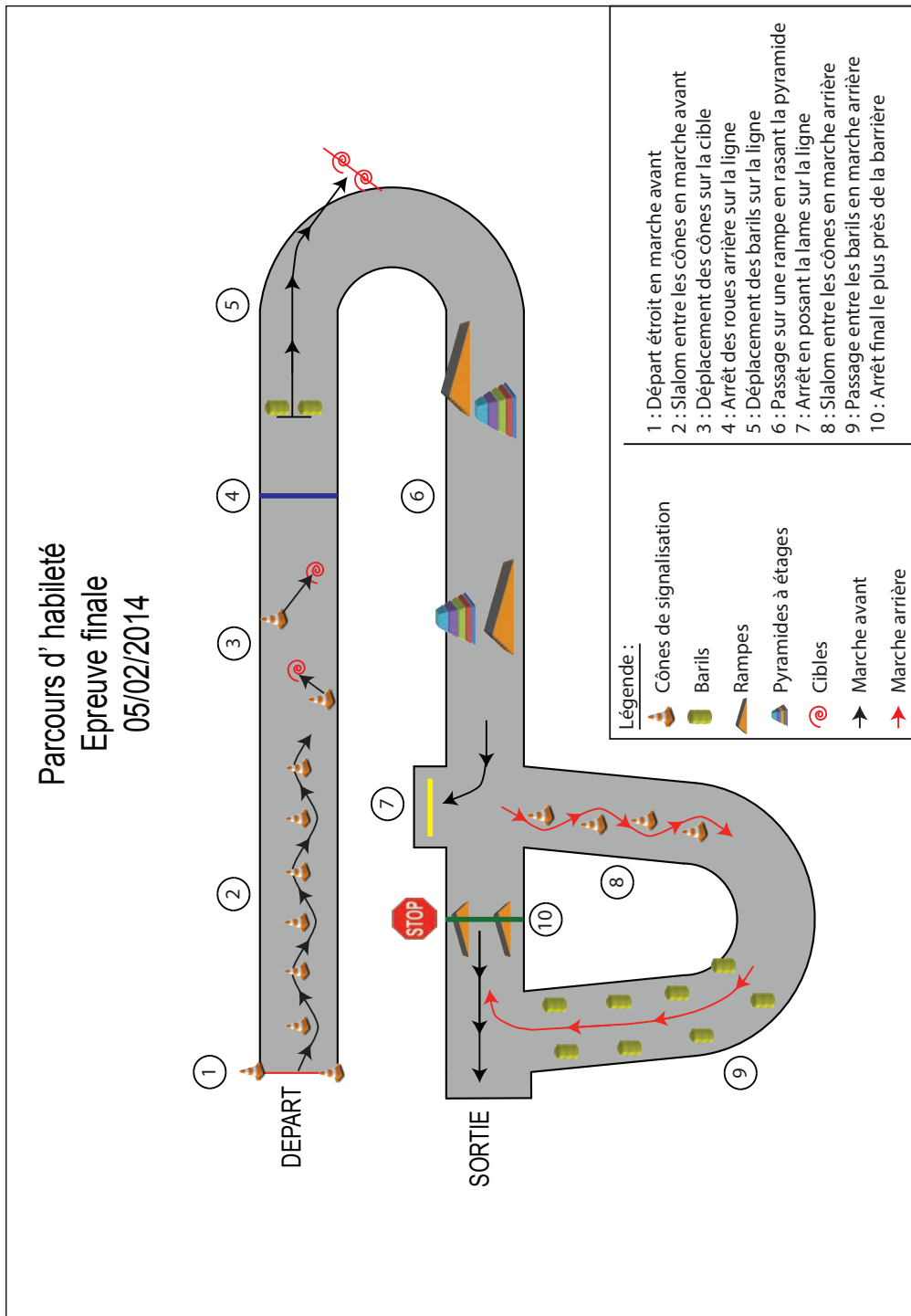


II] Epreuve finale

Après la sélection effectuée lors de l'épreuve éliminatoire, les dix meilleurs conducteurs ont été évalués sur une épreuve finale.

Pour cette épreuve finale, une épreuve mécanique a été ajoutée au parcours d'habileté, afin d'évaluer les connaissances des participants concernant les normes de sécurité. Chaque conducteur devra vérifier son véhicule et relever les anomalies.

Le tracé du parcours d'habileté ci-dessous détaille l'épreuve finale de conduite.



a) Détail de l'épreuve

Chaque participant a été évalué selon les critères suivants, pour un total de 1 000 points.

- | | |
|------------------------|----------------------------|
| • Inspection mécanique | 20 % - 200 points |
| • Parcours d'habileté | 70 % - 700 points |
| • Rapidité | 10 % - 100 points |
| | 100 % - 1000 points |

Inspection mécanique **20 % - 200 points**

Durant cette épreuve, le participant devait détecter les anomalies d'un camion de déneigement en quinze minutes maximum.

Attribution des points :

- Rapport d'inspection - 100 points
- Détection des anomalies - 100 points

Parcours d'habileté **70 % - 700 points**

1. Engagement sur le circuit 2 % - 20 points

L'épreuve consiste à engager le camion de déneigement sur le parcours lame baissée en passant entre les cônes situés sur la ligne de départ.

Attribution des points pour l'épreuve :

- Contact avec aucun cône 20 points
- Contact avec un seul cône 10 points
- Contact avec les deux cônes 0 point

2. Slalom entre les cônes 6 % - 60 points

Le participant devra slalomer entre les cônes en marche avant. L'arrêt pendant cette épreuve entrainera une perte de points.

Attribution des points pour l'épreuve :

- Contact avec un ou plusieurs cônes - 10 points par cône
- Immobilisation du camion durant l'épreuve - 15 points par arrêt

3. Déplacement des cônes 6 % - 60 points

L'épreuve consiste à déplacer chaque cône (situé à droite et à gauche) sur la cible présente sur le parcours.

Attribution des points par cône :

- Cône entier dans la cible 30 points
- Cône touche la cible 10 points
- Cône hors de la cible 0 point

4. Arrêt des roues arrière sur une ligne 5 % - 50 points

Le participant devra arrêter les roues arrière de son camion au niveau de la ligne tracée au sol. La totalité de l'épreuve devra être effectuée en marche avant. Seule la première immobilisation du véhicule sera prise en compte. La mesure sera prise entre l'axe des roues arrière et la ligne.

Attribution des points pour l'épreuve :

- De 0 à 100 mm 50 points
- De 101 à 200 mm 30 points
- De 201 à 400 mm 10 points
- Plus de 401 mm 0 point

5. Déplacements des barils 7 % - 70 points

Le participant devra déplacer les barils présents sur le parcours afin de l'amener au plus près de la ligne situé hors du parcours.

Attribution des points par baril :

- De 0 à 200 mm 35 points
- De 201 à 400 mm 25 points
- De 401 à 600 mm 15 points
- Plus de 601 mm 0 point

6. Passage sur une rampe en rasant la pyramide 15 % - 150 points

Le participant devra passer sur la rampe située à droite puis à gauche tout en rasant au plus près la pyramide, en faisant tombé le maximum d'éléments présents sur la table (sans la toucher), avec la lame du camion.

Attribution des points par pyramide :

- Nombre d'éléments restants : 0 75 points
- Nombre d'éléments restants : 1 65 points
- Nombre d'éléments restants : 2 50 points
- Nombre d'éléments restants : 3 30 points
- Nombre d'éléments restants : 4 5 points
- Nombre d'éléments restants : 5 0 point
- Table touchée 0 point pour la pyramide
- Roues hors de la rampe 0 point pour la pyramide

7. Arrêt en posant la lame sur la ligne 5 % - 50 points

Le participant devra arrêter son véhicule en posant la lame avant sur la ligne. Une seule manœuvre sera autorisée et prise en compte. Des témoins lumineux et sonores s'activeront en cas de réussite.

Attribution des points pour l'épreuve :

- La lame touche la ligne 50 points
- La lame ne touche pas la ligne 0 point

8. Slalom entre les cônes en marche arrière 10 % - 100 points

Le participant devra slalomer entre les cônes en marche arrière. L'arrêt pendant cette épreuve entrainera une perte de points.

Attribution des points pour l'épreuve :

- Contact avec un ou plusieurs cônes - 25 points par cône
- Immobilisation du camion durant l'épreuve - 30 points par arrêt

6 % - 60 points

9. Marche arrière entre les barils

Le participant devra reculer en évitant les barils.

Attribution des points pour l'épreuve :

- Contact avec un ou plusieurs barils - 10 points par baril
- Immobilisation du camion durant l'épreuve - 15 points par arrêt

10. Arrêt en marche arrière

8 % - 80 points

Le participant devra monter sur les deux rampes prévues à cet effet et arrêter la remorque de son véhicule au plus près de la barrière sans la toucher. Seul le premier arrêt sera pris en compte.

Attribution des points pour l'épreuve :

- De 0 à 150 mm 80 points
- De 151 à 200 mm 70 points
- De 201 à 250 mm 55 points
- De 251 à 300 mm 30 points
- De 301 à 350 mm 10 points
- Plus de 351 mm 0 point
- Contact avec la barrière 0 point pour l'épreuve
- Roues hors des rampes 0 point pour l'épreuve

Rapidité	10 % - 100 points
-----------------	--------------------------

Chaque participant a été chronométré durant la totalité du parcours d'habileté.

Attribution des points :

- Moins de 7 minutes 100 points
- De 7 minutes et 1 seconde à 8 minutes 50 points
- Plus de 8 minutes et 1 seconde 0 point



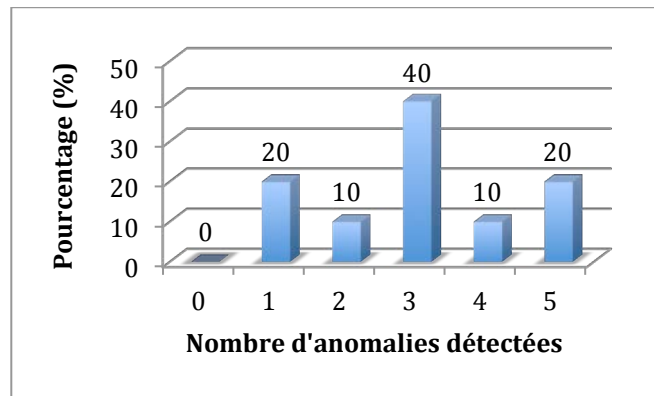
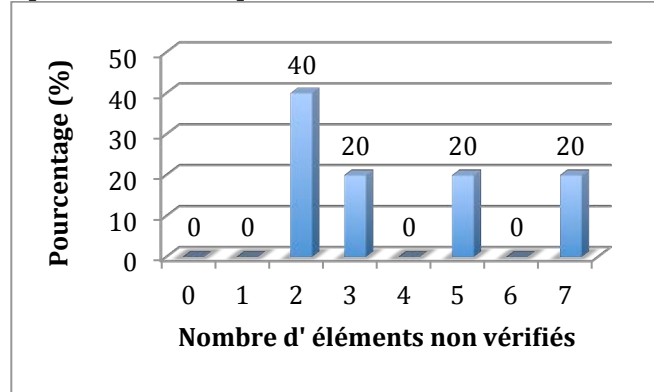
b) Classement final

Classement	Nom du candidat	Score obtenu	Temps
1	LESTANG Bertrand (AND)	800	6:54
2	DÍAZ Jonathan (AND)	775	6:42
3	THENINGE Pierre (FRA)	755	6:22
4	KIM Ik-Soo (KOR)	645	6:55
5	SUXDORF David (FRA)	620	5:43
6	STIRLING Trevor (GBR)	620	5:59
7	CARRIER Charles (CAN)	610	6:58
8	ROUANET Emmanuel (FRA)	560	8:04
9	SUKYS Robertas (LTU)	500	4:57
10	JEONG Suk-Jin (KOR)	400	8:04



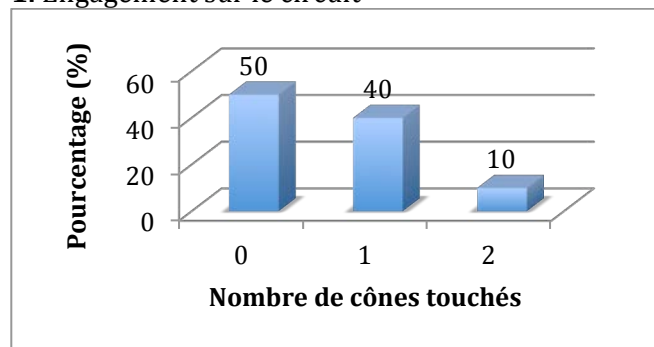
c) Statistiques

Epreuve mécanique

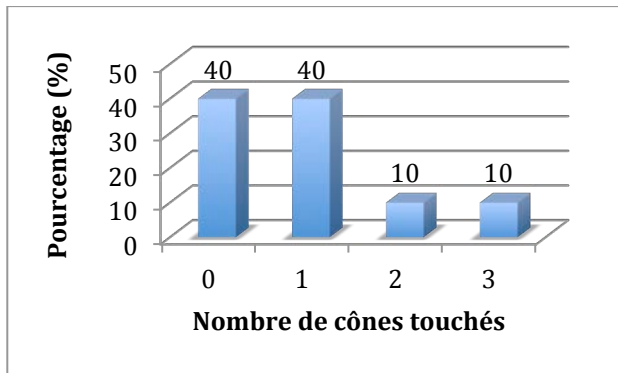


Parcours d'habileté

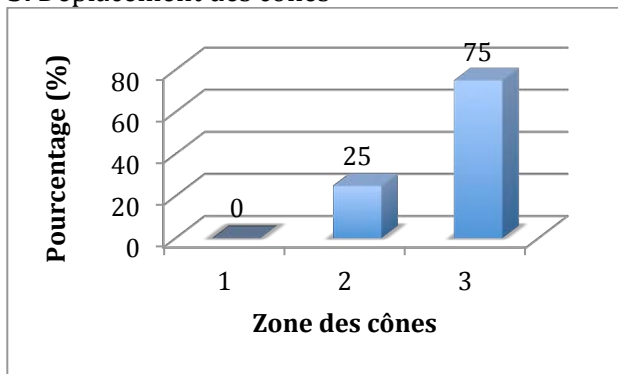
1. Engagement sur le circuit



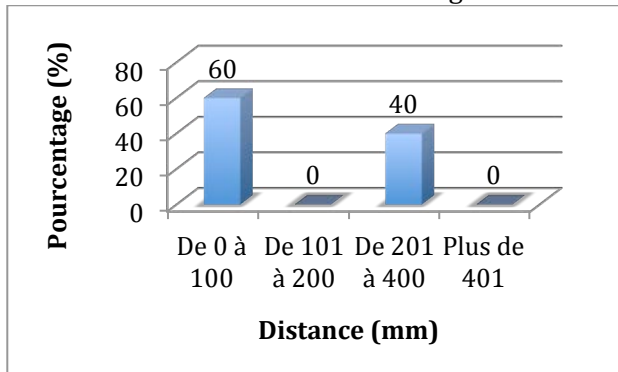
2. Slalom entre les cônes



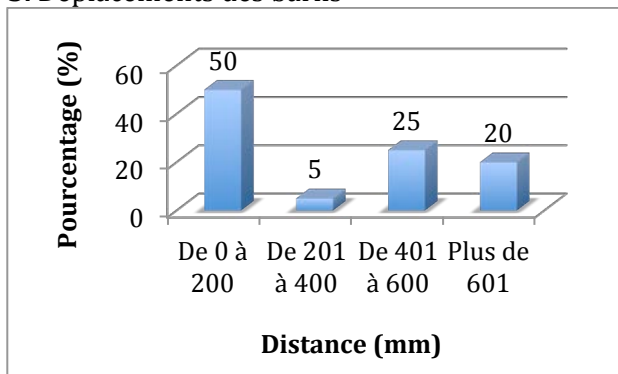
3. Déplacement des cônes



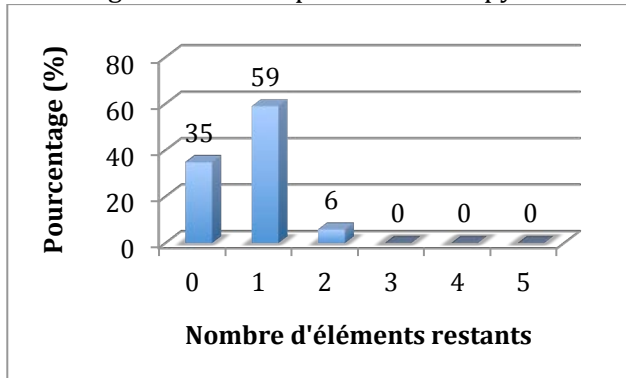
4. Arrêt des roues arrière sur une ligne



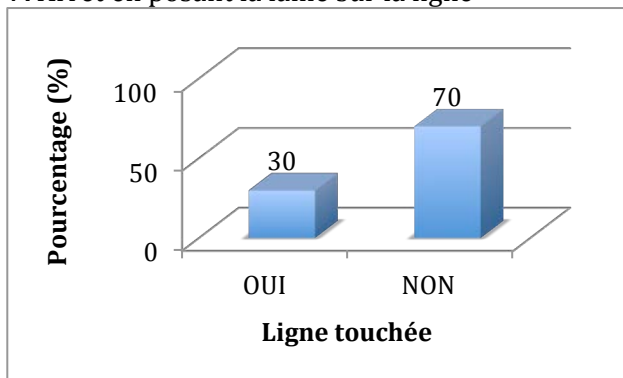
5. Déplacements des barils



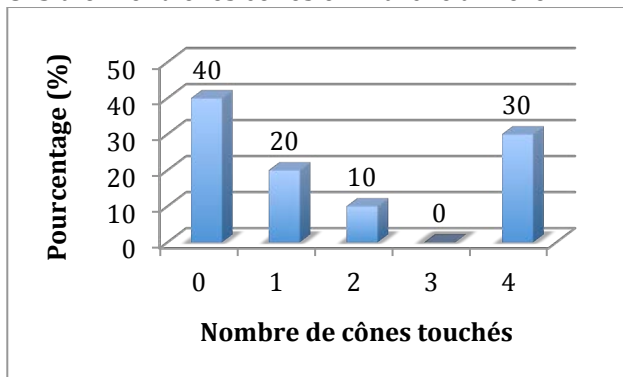
6. Passage sur une rampe en rasant la pyramide



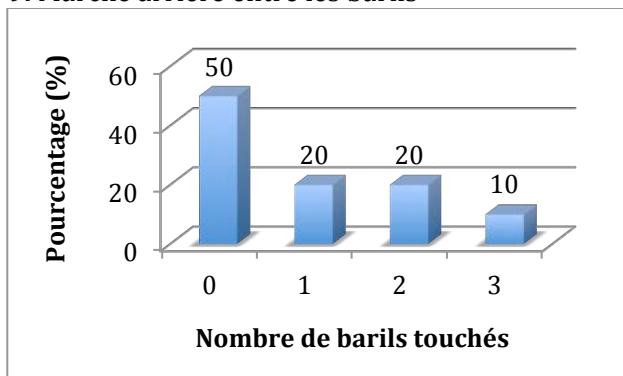
7. Arrêt en posant la lame sur la ligne



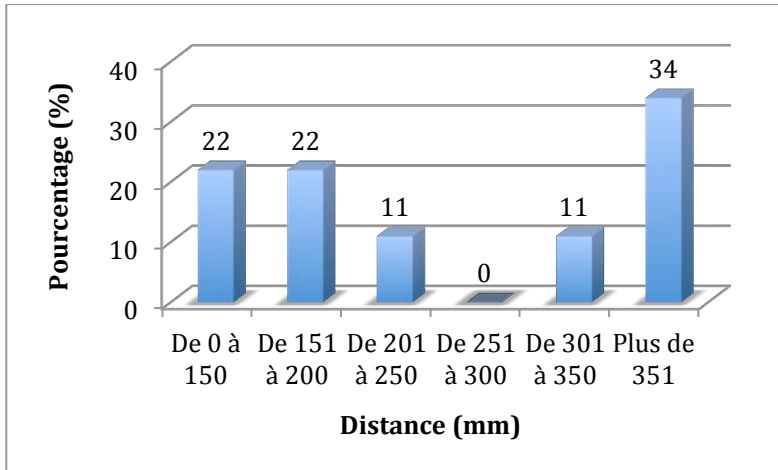
8. Slalom entre les cônes en marche arrière



9. Marche arrière entre les barils



10. Arrêt en marche arrière



Rapidité

